

กำหนดการสอบรอบ



ศูนย์สอบมหาวิทยาลัยมหาราครคาม (ม. ใหม่)

กำหนดการสอบรอบสอง

เสาร์

12

มีนาคม 2565

เวลา 07.00 – 09.00 น.	คัดกรองนักเรียน ลงทะเบียน/รายงานตัวนักเรียน บริเวณชั้น 1 อาคารวิทยาศาสตร์ชีวภาพ (SC2)
เวลา 09.00 – 09.15 น.	นักเรียนเตรียมตัวเข้าห้องสอบ (ภาคเช้า)
เวลา 09.15 – 09.25 น.	กรรมการคุมสอบชี้แจงแนวปฏิบัติในการสอบ
เวลา 09.30 – 12.00 น.	เริ่มการสอบภาคเช้า

กำหนดการสอบรอบสอง

เสาร์

12

มีนาคม 2565

- เวลา 12.00 – 13.00 น. รับประทานอาหารกลางวัน
โครงการ วมว. – มมส บริการอาหารกลางวันและน้ำดื่ม
สำหรับนักเรียนผู้เข้าสอบ โดยนักเรียนสามารถรับอาหารบริเวณชั้น 1
อาคารวิทยาศาสตร์ชีวภาพ (อาคารสอบ)
- เวลา 13.00 – 15.30 น. เริ่มการสอบภาคบ่าย
- เวลา 15.30 น. เป็นต้นไป ผู้ปกครองรับนักเรียนกลับบริเวณอาคารปฏิบัติการกลางทางวิทยาศาสตร์

กำหนดการสอบรอบสอง

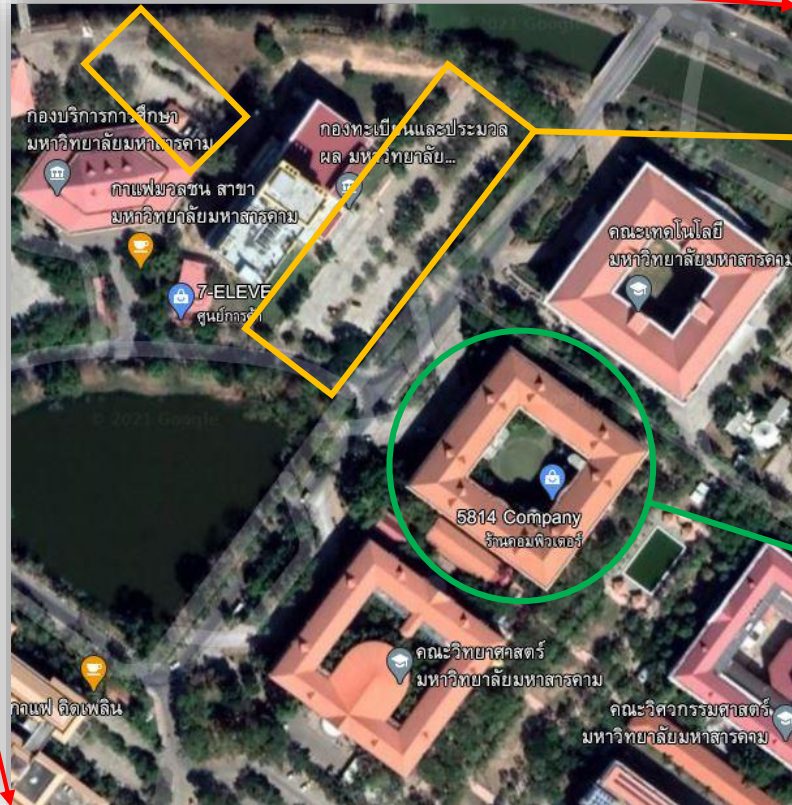
เสาร์

12

มีนาคม 2565



แผนที่
มหาวิทยาลัยมหาสารคาม



แผนผัง คณะวิทยาศาสตร์



1. จุดจอดรถ
ผู้ปกครองด้านหน้าและหลัง
อาคารปฏิบัติการกลางทางวิทยาศาสตร์



2. อาคารสอบ
อาคารวิทยาศาสตร์ชีวภาพ

กำหนดการสอบรอบสอง

เสาร์

12

มีนาคม 2565



ลำดับที่ 1- 30 ห้องสอบ SC2 - 102



ลำดับที่ 31- 55 ห้องสอบ SC2 - 103



ลำดับที่ 56-80 ห้องสอบ SC2 - 107



ลำดับที่ 81- 105 ห้องสอบ SC2 - 108

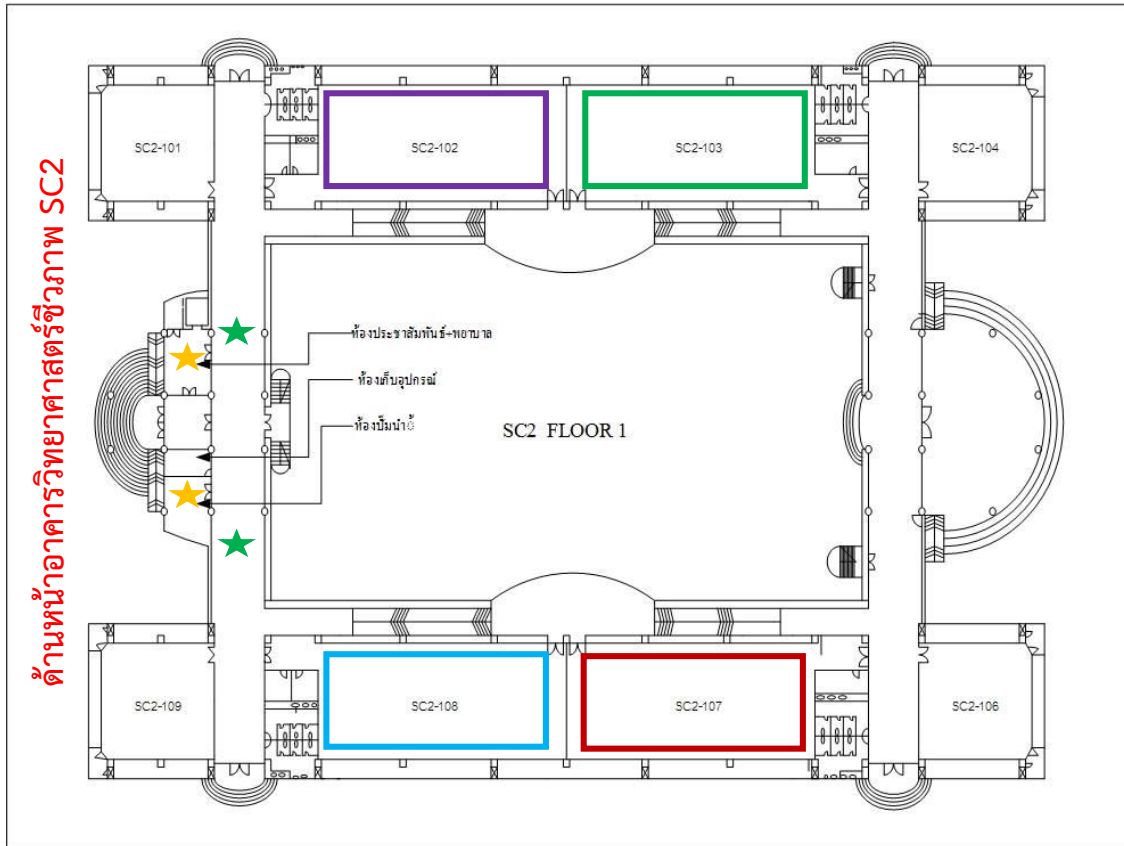
*** สำหรับผู้ติดเชื้อโควิด-19 และผู้มีความเสี่ยงสูง
ให้ติดต่อเจ้าหน้าที่เพื่อรับการชี้แจงแนวทางปฏิบัติ
โทรศัพท์ 088-344-1752 (คุณวรรณภา)
091-059-8630 (คุณวัชรพงษ์)



จุดคัดกรองผู้เข้าสอบ



จุดรับลงทะเบียน



โครงการ วมว. – มมส

รอบ

2

ขั้นตอนการลงทะเบียน/รายงานตัวนักเรียนผู้เข้าสอบ

1



ตรวจวัดอุณหภูมิ

ณ จุดคัดกรองบริเวณหน้าอาคารวิทยาศาสตร์ชีวภาพ

2



ล้างมือด้วยเจลแอลกอฮอล์

3



รับสตีกเกอร์ผ่านการคัดกรอง

การเตรียมความพร้อม ก่อนเข้าห้องสอบ

ข้อห้ามสำหรับผู้เข้าสอบ

1. ห้ามนำอุปกรณ์สื่อสาร และเครื่องมืออิเล็กทรอนิกส์ทุกชนิดเข้าห้องสอบ เช่น นาฬิกา โทรศัพท์มือถือ เป็นต้น
2. ห้ามนำสัมภาระทุกชนิดเข้าห้องสอบ ยกเว้น หลักฐานแสดงตนและอุปกรณ์ในการใช้สอบเท่านั้น
3. ห้ามใช้ปากกาลบคำผิดแก้ไขข้อสอบ

การเตรียมความพร้อม ก่อนเข้าห้องสอบ

ข้อควรปฏิบัติ

1. ผู้เข้าสอบทุกคน ต้องสวมใส่หน้ากากอนามัย
2. บัตรประจำตัวประชาชน หรือบัตรประจำตัวนักเรียน หรือบัตรอื่นที่มีรูปถ่ายออกโดยหน่วยงานราชการ
3. อุปกรณ์ที่ใช้ในการสอบ ได้แก่ ปากกาลูกกลิ้งสีน้ำเงิน/ดำ ดินสอ ยางลบ รวมถึงไม้บรรทัดที่ไม่มีตารางธาตุและสูตร คำนวณทุกชนิด



HAVE A SAFE TRIP